
KERK



Architektenburo L. Lafour en R. Wijk b.v.
Frederiksplein 1 1017 XK Amsterdam tel (020) 624 9698 fax (020) 6201930
Internet: <http://www.lafourenwijk.nl> E-mail info@lafourenwijk.nl

2006

KERK

Kerkgebouw 'De Nieuwe Stad' , Amsterdam Z.O.

Opdrachtgever	De Nieuwe Stad
Ontwerp- uitvoering	1991-1993
Adres	Huthulplein 11, Amsterdam Z.O.

Het gebouw staat midden in een woonwijk en geeft onderdak aan vijf verschillende kerkgenootschappen. Uitgangspunt bij het ontwerp is geweest dat tegelijkertijd twee diensten gehouden moeten kunnen worden, terwijl daarnaast mogelijkheden zijn voor het volgen van lessen en cursussen.

Het plan bestaat uit drie onderdelen:

- 1) De beide kerkzalen onder een hoog hellend dak
- 2) Dienstvertrekken in een lagere vleugel
- 3) Een centrale hal.

De kleine kerkzaal wordt gebruikt door de Evangelische Broedergemeente en de Lutherse gemeente. Deze zaal heeft een overwegend wit gekleurd interieur, passend bij hun traditie.

De grote kerkzaal wordt gebruikt door de Rooms Katholieke gemeente, de Hervormde gemeente en de Gereformeerde gemeente. Deze zaal heeft een kleuriger interieur en is voorzien van een kapel naast de ingang.

De centrale hal functioneert als verbindend element en speelt een belangrijke rol als ontmoetingsruimte vóór en na de diensten.

Voorin de kerkzalen zorgen de verticale ramen in de nissen voor strijklicht op de gebogen wandsegmenten. Achterin de zalen wordt de gebogen wand van boven aangelicht door een lichtkoof op het dak.

De centrale hal is voorzien van een ovaal daklicht dat ook hier zorgt voor een indirecte verlichting.

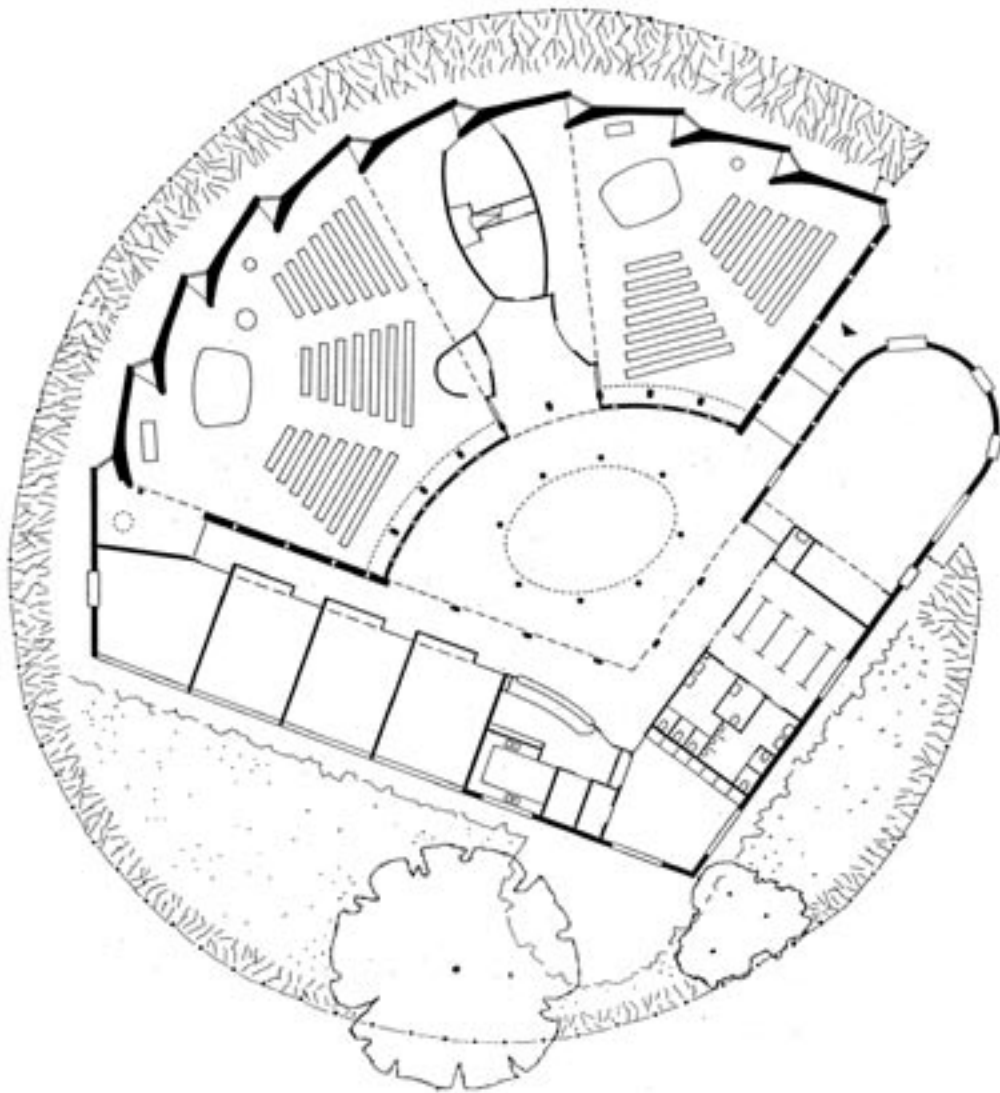
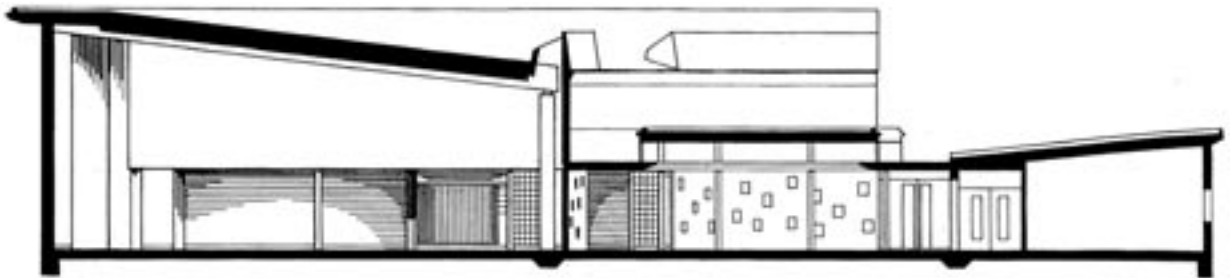
Door deze indirecte daglichttoetreding krijgen de kerkzalen en de centrale hal een introvert karakter.

CHURCH OF THE NEW CITY, ON THE HUTHULI SQUARE IN THE BIJLMERMEER, AMSTERDAM SOUTHEAST

The building houses five separate Christian congregations on a site in a residential neighborhood. The project is broken into three parts; two church halls under a high sloping roof, and an office area in a separate lower wing. These are connected by a central oval hall which also acts as a meeting space for the congregations. Light is the main concern of the design. The oval roof of the central hall is raised to allow light to enter from all sides. The curved walls in the church halls provide diffuse daylight without a direct connection to the outside world.











BNS-6